

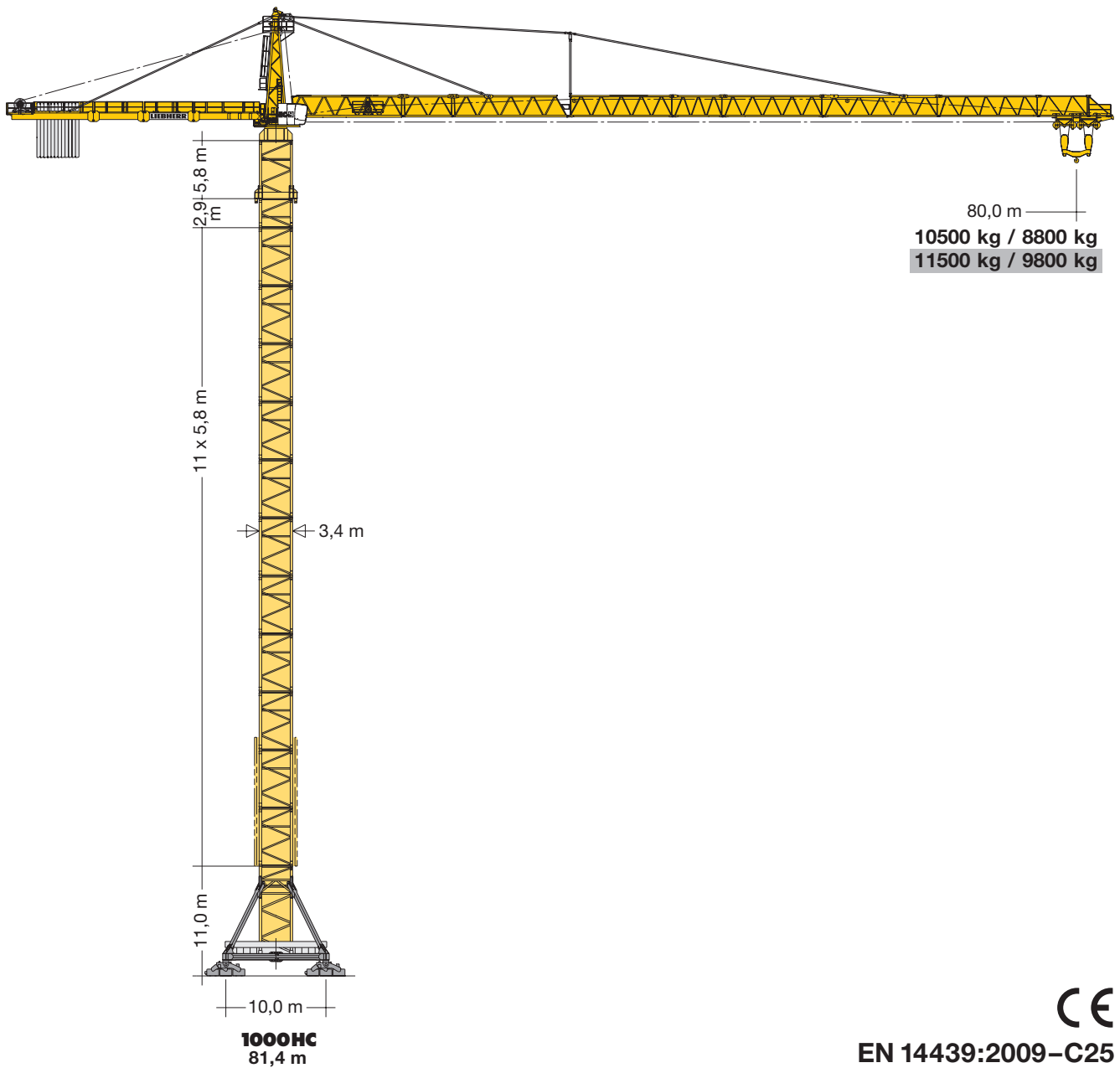
Turmdrehkran

Tower Crane / Grue à tour / Gru a torre / Grúa torre
Guindaste de torre / Башенный поворотный кран

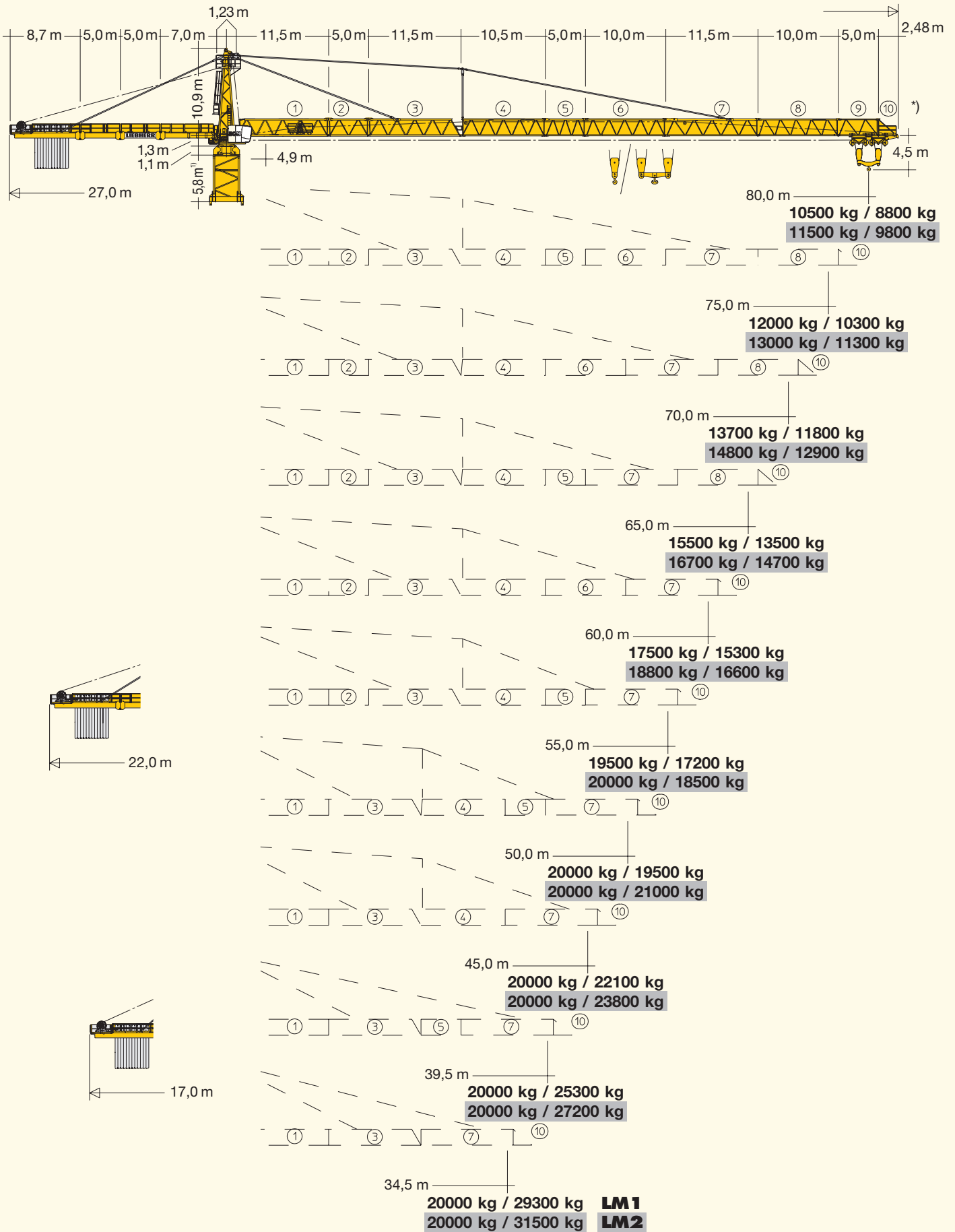
1000 EC-H 40 Litronic®

▶ **1000 EC-H 40** Litronic®

1000 EC-H 50 Litronic®



LIEBHERR





¹⁾ **Turmstück oder Kletterturmstück.** / Tower section or climbing tower section. / Élément de mât ou élément de mât télescopable. / Elemento torre oppure elemento torre telescopabile. / Tramo torre o tramo torre trepable. / Segmento de torre ou segmento de torre para ascensão. / Башенная секция или секция наращивания.

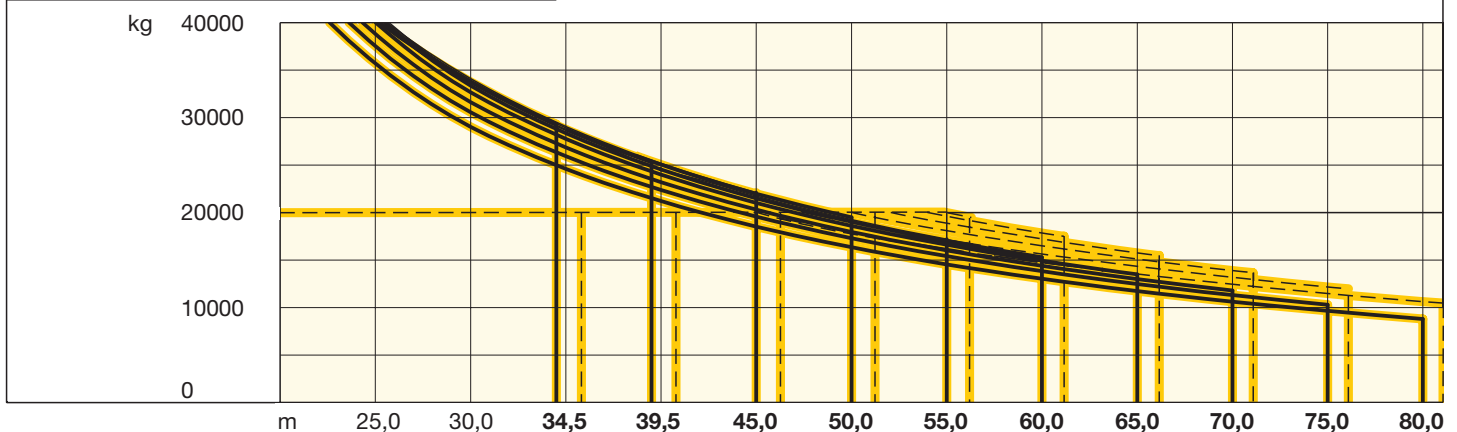
²⁾ **Weitere Auslegerlängen auf Anfrage.** / Other jib lengths available to order. / Autres longueurs de flèche sur demande. / Altre lunghezze braccio su richiesta. / Otras longitudes de pluma a petición. / Possibilidade de fornecimento de outros alcances a pedido. / Другие длины стрелы – по запросу.

Ausladung und Tragfähigkeit

Radius and capacity / Portée et charge / Sbraccio e portata
Alcances y cargas / Alcance e capacidade de carga / Вылет и грузоподъемность


 m r		m/kg	1000 EC-H 40											
			25,0	30,0	35,0	40,0	45,0	50,0	55,0	60,0	65,0	70,0	75,0	81,4
81,4 (r=83,7)	6,0-45,1 20000	20000	20000	20000	20000	20000	20000	17990	16260	14810	13560	12480	11540	10500
76,4 (r=78,7)	6,0-47,7 20000	20000	20000	20000	20000	20000	19030	17210	15680	14380	13240	76,4 m 12000		
71,4 (r=73,7)	6,0-50,2 20000	20000	20000	20000	20000	20000	20000	18170	16560	15190	71,4 m 13700			
66,4 (r=68,7)	6,0-52,2 20000	20000	20000	20000	20000	20000	20000	18950	17290	66,4 m 15500				
61,4 (r=63,7)	6,0-54,1 20000	20000	20000	20000	20000	20000	20000	19660	61,4 m 17500					
56,4 (r=58,7)	6,0-55,1 20000	20000	20000	20000	20000	20000	20000	56,4 m 19500						
51,4 (r=53,7)	6,0-51,4 20000	20000	20000	20000	20000	20000	51,4 m 20000							
46,4 (r=48,7)	6,0-46,4 20000	20000	20000	20000	20000	46,4 m 20000								
40,9 (r=43,2)	6,0-40,9 20000	20000	20000	20000	40,9 m 20000									
35,9 (r=38,2)	6,0-35,9 20000	20000	20000	35,9 m 20000										

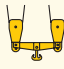
 m r		m/kg	LM 1										
			25,0	30,0	35,0	40,0	45,0	50,0	55,0	60,0	65,0	70,0	75,0
80,0 (r=83,7)	4,9-22,6 40000	35690	29020	24600	21210	18530	16350	14550	13030	11740	10630	9660	8800
75,0 (r=78,7)	4,9-23,6 40000	37520	30550	25930	22380	19580	17300	15420	13830	12480	11320	10300	
70,0 (r=73,7)	4,9-24,3 40000	38800	31620	26860	23200	20310	17970	16030	14390	13000	11800		
65,0 (r=68,7)	4,9-25,0 40000	40000	32650	27750	23990	21020	18610	16610	14930	13500			
60,0 (r=63,7)	4,9-25,5 40000	40000	33360	28360	24530	21500	19040	17010	15300				
55,0 (r=58,7)	4,9-25,7 40000	40000	33690	28650	24790	21730	19250	17200					
50,0 (r=53,7)	4,9-25,5 40000	40000	33940	28910	25050	21990	19500						
45,0 (r=48,7)	4,9-25,6 40000	40000	34100	29060	25180	22100							
39,5 (r=43,2)	4,9-25,2 40000	40000	33670	28750	39,5 m 25300								
34,5 (r=38,2)	4,9-25,2 40000	40000	33760	34,5 m 29300									

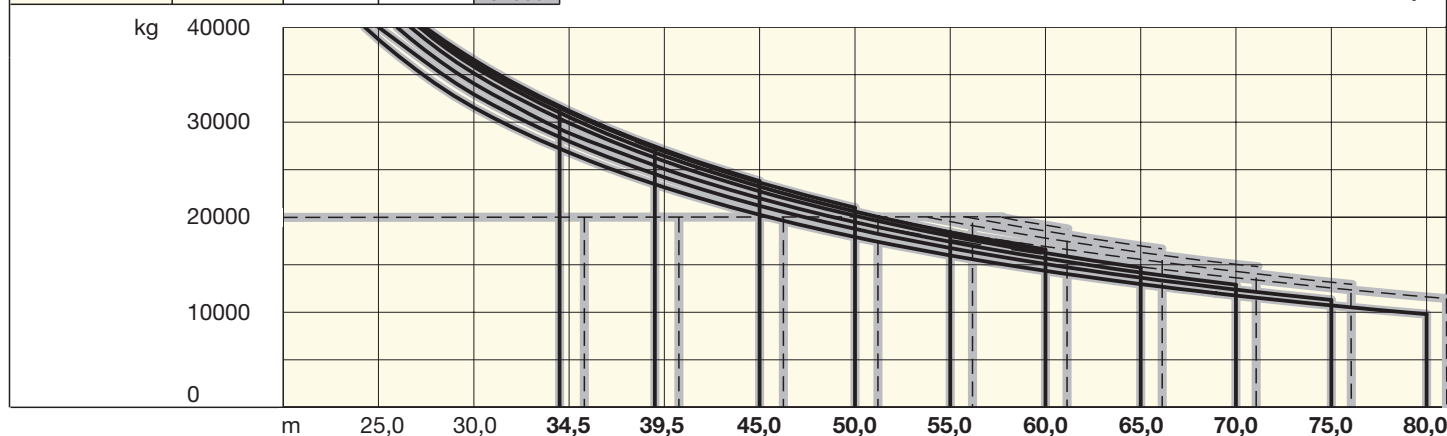


Ausladung und Tragfähigkeit

Radius and capacity / Portée et charge / Sbraccio e portata
Alcances y cargas / Alcance e capacidade de carga / Вылет и грузоподъемность

 m r		m/kg	1000 EC-H 40 Litronic®											
			25,0	30,0	35,0	40,0	45,0	50,0	55,0	60,0	65,0	70,0	75,0	81,4
81,4 (r=83,7)	6,0-49,0 20000	20000	20000	20000	20000	20000	19570	17710	16140	14800	13640	12620	11500	
76,4 (r=78,7)	6,0-51,2 20000	20000	20000	20000	20000	20000	20000	18580	16940	15540	14330	76,4 m 13000		
71,4 (r=73,7)	6,0-53,9 20000	20000	20000	20000	20000	20000	20000	19570	17860	16390	71,4 m 14800			
66,4 (r=68,7)	6,0-56,0 20000	20000	20000	20000	20000	20000	20000	20000	18610	66,4 m 16700				
61,4 (r=63,7)	6,0-57,9 20000	20000	20000	20000	20000	20000	20000	20000	61,4 m 18800					
56,4 (r=58,7)	6,0-56,4 20000	20000	20000	20000	20000	20000	20000	56,4 m 20000						
51,4 (r=53,7)	6,0-51,4 20000	20000	20000	20000	20000	20000	51,4 m 20000							
46,4 (r=48,7)	6,0-46,4 20000	20000	20000	20000	20000	46,4 m 20000								
40,9 (r=43,2)	6,0-40,9 20000	20000	20000	20000	40,9 m 20000									
35,9 (r=38,2)	6,0-35,9 20000	20000	20000	35,9 m 20000										

 m r		m/kg	LM2											
			25,0	30,0	35,0	40,0	45,0	50,0	55,0	60,0	65,0	70,0	75,0	80,0
80,0 (r=83,7)	4,9-24,3 40000	38710	31540	26790	23140	20260	17920	15980	14350	12960	11760	10720	9800	
75,0 (r=78,7)	4,9-25,2 40000	40000	32920	27980	24200	21200	18770	16760	15070	13630	12390	11300		
70,0 (r=73,7)	4,9-26,0 40000	40000	34060	28970	25070	21990	19480	17410	15670	14180	12900			
65,0 (r=68,7)	4,9-26,7 40000	40000	35130	29900	25890	22720	20150	18020	16230	14700				
60,0 (r=63,7)	4,9-27,2 40000	40000	35840	30520	26440	23210	20590	18420	16600					
55,0 (r=58,7)	4,9-27,2 40000	40000	35980	30640	26540	23300	20670	18500						
50,0 (r=53,7)	4,9-27,3 40000	40000	36340	31000	26900	23640	21000							
45,0 (r=48,7)	4,9-27,4 40000	40000	36570	31200	27070	23800								
39,5 (r=43,2)	4,9-27,0 40000	40000	36100	30870	39,5 m 27200									
34,5 (r=38,2)	4,9-27,1 40000	40000	36250	34,5 m 31500										



5,8 m + 2,9 m		1000 HC			
11	11 + 1	70,8*	—	—	81,4*
		67,9*	79,7*	—	78,5*
10	10 + 1	65,0*	76,8*	88,4*	75,6*
		62,1	73,9*	85,5*	72,7
9	9 + 1	59,2	71,0	82,6*	69,8
		56,3	68,1	79,7	66,9
8	8 + 1	53,4	65,2	76,8	64,0
		50,5	62,3	73,9	61,1
7	7 + 1	47,6	59,4	71,0	58,2
		44,7	56,5	68,1	55,3
6	6 + 1	41,8	53,6	65,2	52,4
		38,9	50,7	62,3	49,5
5	5 + 1	36,0	47,8	59,4	46,6
		33,1	44,9	56,5	43,7
4	4 + 1	30,2	42,0	53,6	40,8
		27,3	39,1	50,7	37,9
3	3 + 1	24,4	36,2	47,8	35,0
		21,5	33,3	44,9	32,1
2	2 + 1	18,6	30,4	42,0	29,2
		15,7	27,5	39,1	26,3
1	1 + 1	12,8	24,6	36,2	23,4
		9,9	21,7	33,3	20,5
0	0 + 1	7,0	18,8	30,4	17,6
		4,1	15,9	27,5	14,7

m

* Weitere Hubhöhen, Auslegerlängen sowie Klettern im Gebäude auf Anfrage. / Further hoist heights and jib lengths as well as climbing inside the building on request. / Autres hauteurs sous crochet et longueurs de flèche ainsi que hissage dans le bâtiment sur demande. / Ulteriori altezze gancho, lunghezze braccio così come telescopaggio all'interno dell'edificio: su richiesta. / Para alturas bajo gancho superiores, otros alcances y trepado en el interior del edificio, consultar. / Outras alturas de elevação, comprimentos de lança e subida no edifício: sob consulta. / Другие высоты подъема, длины стрелы и самоподъем в здании – по запросу.

Antriebe Litronic®

Driving units / Mécanismes d'entraînement / Meccanismi / Mecanismos / Mecanismos / Приводы

65 kW FU [SD.shift]
 WIW 280 WZ 403 **5 Lagen**
 Layers
 Couches
 Avvolgimenti
 Camadas
 Capas
 Слоёв

183,0 m / 92,0 m
 max. 368,0 m / 184,0 m**

↔ **stufenlos** / stepless / régl. continu / regl. progressiva / sin escalones / sem degraus / бесступенчатый kg m/min kg m/min

1	20000 0 ↔ 16	40000 0 ↔ 8
	4500 0 ↔ 54	9300 0 ↔ 27
2	9600 0 ↔ 32	20000 0 ↔ 16
	1500 0 ↔ 105	3700 0 ↔ 52

Geschwindigkeit / Speed
 Vitesse / Velocità / Velocidad
 Velocidade / Скорость

110 kW FU [SD.shift]
 WIW 300 WZ 403 **5 Lagen**
 Layers
 Couches
 Avvolgimenti
 Camadas
 Capas
 Слоёв

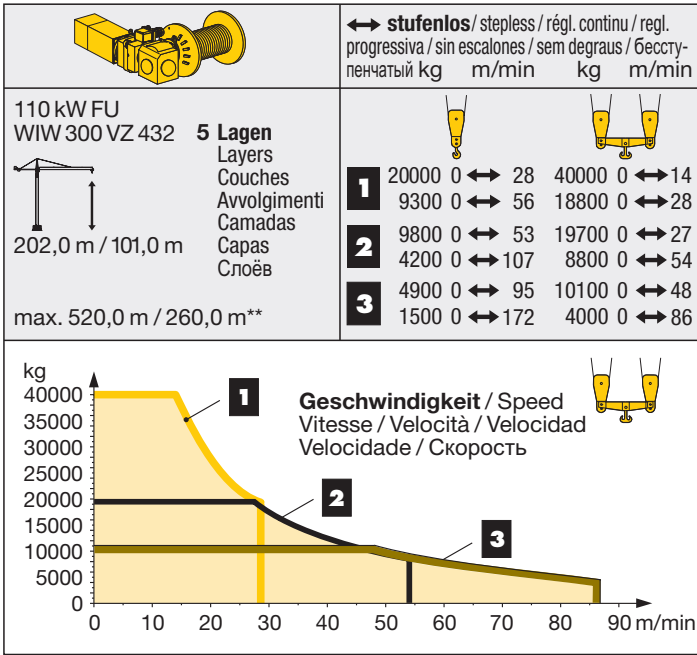
183,0 m / 92,0 m
 max. 368,0 m / 184,0 m**

↔ **stufenlos** / stepless / régl. continu / regl. progressiva / sin escalones / sem degraus / бесступенчатый kg m/min kg m/min

1	20000 0 ↔ 28	40000 0 ↔ 14
	5700 0 ↔ 76	12000 0 ↔ 42
2	10000 0 ↔ 52	20000 0 ↔ 26
	2800 0 ↔ 128	6000 0 ↔ 65

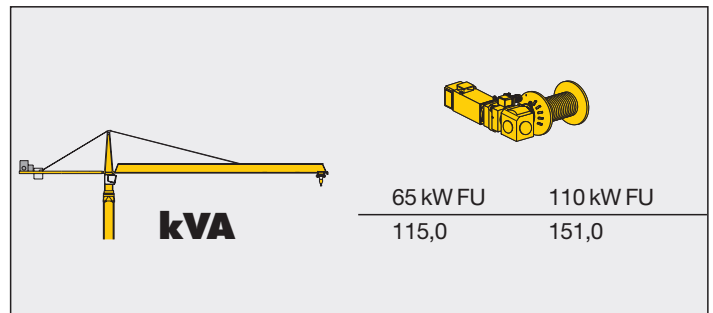
Geschwindigkeit / Speed
 Vitesse / Velocità / Velocidad
 Velocidade / Скорость

** Weitere Hublastdaten: siehe Betriebsanleitung. / Further hoist load data: see instruction manual. / Autres données de la charge de levage: voir manuel d'instruction. / Altri dati sui carichi sollevati: consultare il manuale d'istruzione. / Alturas bajo gancho superiores según manual. / Outras tabelas de carga: consultar manual de instruções. / Другие данные по весу поднимаемых грузов: см. инструкцию по эксплуатации.



LM 2 Abweichende Geschwindigkeiten und Betriebsbedingungen. / Variant speeds and service conditions. / Vitesses et conditions de fonctionnement différentes. / Differenti velocità e condizioni di funzionamento. / Otras velocidades y características de funcionamiento. / Outras velocidades e características de funcionamento. / Нестандартные скорости и условия эксплуатации.

	U/min 0 ↔ 0,6 sl./min tr./min	3 x 11,0 kW FU
	0 ↔ 70,0 m/min	11,0 kW FU
	25,0 m/min	6 x 7,5 kW



Litronic®: kVA reduzierbar bei zu geringer Netz-Anschlussleistung, siehe BAL. / kVA can be reduced in case of too little power of the mains, see instruction manual. / kVA peut être réduit en cas de trop faible puissance du réseau, voir manuel d'instruction. / kVA riducibili in caso di potenza di rete ridotta (si veda manuale uso e manutenzione) / kVA variable para potencia de red demasiado pequeña, ver Manual de instrucciones. / kVA reduzível no caso de capacidade da rede elétrica muito baixa, ver manual de instruções. / Количество кВА может быть сокращено до минимальной общей потребляемой мощности, см. инструкцию по эксплуатации.

Kranoberteil		Upper part of crane / Partie supérieure de grue / Parte superiore della gru Parte superior grúa / Parte superior do guindaste / Верхняя часть крана	L (m)	B (m)	H (m)	kg*	
Pos. Item Rep. Voce Pos. Ref. Поз.	Anz. Qty. Qté. Qta. Cant. Cant. Кол-во	Drehbühne kpl. / Slewing platform cpl. / Ensemble mât cabine cpl. / Piattaforma girevole compl. Conjunto plataforma de giro / Plataforma giratória compl. / Поворотная платформа в сб.					
1	1	Anbauteile KUD-Auflage und Drehwerk-Motoren Mounted components - slewing support ring and slewing gear motors / Pièces de montage additionnelles support à billes et moteurs de couronne d'orientation / Componenti aggiuntivi supporto ralla e motori rotazione / Piezas de montaje de soporte con rodamientos de bolas y motores de mecanismo giratorio / Componentes de montagem do apoio do mancal de grua rotativa e de motores de dispositivos de giro / Навесные детали рамы ОПУ и моторы механизмов поворота	3,75	2,31	2,55	17800	
1.1	1	Drehbühne kpl. mit Kugeldrehkranz und KUD-Auflage Slewing platform complete with slewing ring and slewing ring support / Plate-forme tournante complète avec couronne d'orientation et pivot d'orientation / Piattaforma girevole completa di ralla e supporto ralla / Superestructura completa con corona de giro y superficie para corona de giro / Plataforma de giro, coroa com rolamentos de esfera e base da coroa giratória / Поворотная платформа в сб. с шариковым опорно-поворотным кругом и рамой ОПУ	2,60	1,80	0,85	3550	
2	1	Kabine mit Podest / Cabin with platform / Cabine avec plate-forme / Cabina con pedana / Cabina con plataforma / Cabina com plataforma / Кабина с площадкой	4,25	1,65	2,35	1150	
4	1	Podest mit Schaltanlage / Platform with switchboard system / Plate-forme avec système de commande / Pianerottolo con impianto di distribuzione / Plataforma con instalación de mando / Plataforma com unidade de controle / Площадка со шкафом управления	4,50	1,95	2,00	2050	
5	1	Turm spitze / Tower head section / Porte-flèche / Testa porta-braccio / Cabeza de torre / Cabeça de apoio de lança / Оголовок башни	11,15	1,80	2,57	9200	
6	1	Gegenausleger-Kopfstück / Counter-jib head / Pointe de contre-flèche / Testa di controbraccio / Tramo punta de contrapluma / Cabeça de contra-lança / Концевая секция консоли противовеса	8,50	2,35	1,20	5430	
7	1	Gegenausleger-Anlenkstück / Counter-jib heel section / Pied de contre-flèche / Settore articolato di controbraccio / Tramo primero-contrapluma / Base articulada da contra-lança / Корневая секция консоли противовеса	7,25	2,05	1,05	4020	
8	1	Gegenausleger-Zwischenstück / Intermediate counter-jib section / Élément interm. de contre-flèche / Spezzone di controbraccio / Tramo intermedio de contrapluma / Peça suplementar da contra-lança / Промежуточная секция консоли противовеса	5,25	2,45	1,10	3145	
9	1	Gegenausleger komplett / Complete counter-jib / Contre-flèche complète / Controfreccia completa / Contrapluma completa / Contra-lança completa / Консоль противовеса в сборе	13,55	2,50	3,00	21030	
10	1	Ausleger-Anlenkstück / Jib heel section / Pied de flèche / Settore articolato di braccio / Pluma tramo primero / Base articulada de lança / Корневая секция стрелы + тележечная лебедка	11,80	2,35	2,50	① 6200	
11	1	Ausleger-Zwischenstück / Intermediate jib section / Élément intermédiaire de flèche / Sezione intermedia braccio / Tramo intermedio pluma / Peça suplementar da lança / Промежуточная секция стрелы	5,45	1,80	2,30	② 2050	
1	11,85		1,80	2,30	③ 4220		
1	10,80		1,80	2,35	④ 3440		
1	5,35		1,80	2,30	⑤ 1740		
1	10,35		1,80	2,30	⑥ 2900		
1	11,85		1,80	2,30	⑦ 3400		
1	10,30		1,80	2,25	⑧ 1980		
1	5,30	1,80	2,25	⑨ 730			
12	1	Ausleger-Kopfstück / Jib head section / Pointe de flèche / Punta braccio / Tramo punta de pluma / Cabeça de lança / Концевая секция стрелы	2,60	2,05	2,45	⑩ 540	
13	1	Laufkatze / Trolley / Chariot de distribution / Carrello / Carrito / Carro de ponte / Грузовая тележка	1	2,90	2,05	1,85	1230
2	3,25		2,05	1,85	1110		
14	1	Lasthaken und Traverse / Hook and cross members / Crochet et traverses / Gancio e traversa / Gancho y tavessa / Gancho e travessa / Грузовой крюк и траверса	3,50	1,80	0,50	2510	
15	1	Hubwerkseinheit (110 kW) / Hoist gear unit / Treuil de levage / Gruppo meccanismo sollevamento / Mecanismo de elevación / Grupo de mecanismo elevatório / Блок грузовой лебедки	3,15	2,15	1,55	7050	
16	1	Ausleger-Abspannbock / Jib gantry / Chevalet de haubange de flèche / Tirante braccio / Caballete de pluma / Cavalete de lança / Опора расчала стрелы	6,75	1,35	0,55	650	
17	1	Abspannungen / Holding bars / Tirants / Attrezzi di ancoraggio / Tirantes / Peças de ancoragem / Пристезжки	7,70	2,55	0,70	5450	

Pos. Item Rep. Voce Pos. Ref. Поз.	Anz. Qty. Qte. Qta. Cant. Cant. Кол-во				L (m)	B (m)	H (m)	kg*
Turm Tower / Mât / Torre Torre / Torre / Башня								
18	1	Kletterturmstück / Climbing tower section / Élément de hissage de mât / Elemento torre di telescopaggio / Tramo de trepado / Tramo de telescopagem / Секция самоподъема			6,30	3,40	3,35	13780
19	1	Turmstück 2,9 m kletterbar / Climbable tower section / Élément de mât télescopable / Elemento di torre telescopabile / Tramo de torre escalable / Seção da torre ascensionável / Башенная секция с возможностью наращивания			3,40	3,35	3,35 (3,55)	4920
20	1	Turmstück 5,8 m kletterbar / Climbable tower section / Élément de mât télescopable / Elemento di torre telescopabile / Tramo de torre escalable / Seção da torre ascensionável / Башенная секция с возможностью наращивания			6,30	3,35	3,35 (3,55)	7520
21	1	Turmstück 5,8 m / Tower section / Élément de mât / Elemento di torre / Tramo torre / Torre / Башенная секция			6,30	3,35	3,35	7380
22	1	Grundturmstück / Base tower section / Mât de base / Elemento di torre base / Tramo base / Peça de base de torre / Секция основания			12,21	3,40	3,40	15500
23	1	Grundturmstück „S“ / Base tower section / Mât de base / Elemento di torre base / Tramo base / Peça de base de torre / Секция основания			12,21	3,40	3,40	16000

Klettereinrichtung Climbing equipment / Equipement de télescopage / Attrezzatura per allungamento della gru Equipo de edificio / Acesórios p. subida no edificio / Обойма наращивания								
24	1	Führungsstück, geteilt, mit Hydraulikanlage / Guide section, split, with hydraulic system / Cage télescopique, en plusieurs pièces, avec système hydraulique / Elemento guida, diviso, con impianto idraulico / Tramo guía, dividido, con sistema hidráulico / Elemento guia, dividido, com sistema hidráulico / Направляющая секция, составная, с гидроагрегатом			12,70 11,80	2,25 2,25	1,90 1,90	12950 10805

Unterwagen Undercarriage / Châssis / Carro Carro con mástil / Carro de guindaste / Опорная рама								
25	4	Ausgleichsschwinge kurz / Compensating swing beam, short / Coulisse balancier, courte / Bilanciere corto / Balancín corto / Pivô curto / Балансир короткий			1,65	0,60	0,70	750
26	4	Ausgleichsschwinge lang / Compensating swing beam, long / Coulisse balancier, longue / Bilanciere lungo / Balancín largo / Pivô comprido / Балансир длинный			2,45	0,70	1,10	1170
27	4	Schwinger-Hauptlager / Gudgeon / Logement principal du balancier / Cuscinetto principale oscillante / Cojinete oscilante / Rolamento oscilante / Основная поворотная опора			1,30	0,80	0,65	1310
28	8	Fahrschemel mit Antrieb / Rail bogie with drive / Bogie moteur / Telaio con gruppo propulsore / Caja rodillo motriz / Quadro sem grupo de propulsão / Подрамник с приводом			1,45	0,85	0,75	1240
29	4	Fahrschemel ohne Antrieb / Rail bogie without drive / Bogie fou / Telaio senza gruppo propulsore / Caja rodillo conducido / Quadro com grupo de propulsão / Подрамник без привода			1,30	0,40	0,75	990
30	2	Tragholm lang / Long support arm / Longeron long / Longherone lungo / Brazo soporte largo / Travessa comprida / Несущая балка, длинная			7,40	1,20	1,30	3510
31	2	Tragholm kurz / Short support arm / Longeron court / Longherone corto / Brazo soporte corto / Travessa curta / Несущая балка, короткая			7,20	1,20	1,30	3240
32	2	Strebe / Strut / Entretoise / Puntone / Tirante / Tirante / Распорка			2,75	0,60	0,10	220
33	4	Randträger / Border support / Traverse / Supporti base / Traviesa / Apoio de bordo / Стяжная балка			9,00	0,35	0,20	610
34	4	Stützholm / Support strut / Hauban de châssis / Correnti di appoggio / Tirante vertical / Travessa de apoio / Опорный подкос			8,60	0,65	0,55	2060
35	1	Unterwagen-Turmstück / Undercarriage tower section / Mât de châssis / Elemento di torre del carro / Tramo de carro / Peça de torre do chassis / Опорная башенная секция			8,75	3,40	3,40	15970
36	1	Kiste mit Kleinteilen, Seilen / Crate with small parts, ropes / Caisse contenant des accessoires, câbles / Cassa con minuteria, funi / Caja con piezas pequeñas, cables / Caixa com peças pequenas, cabos / Ящик с мелкими деталями, с канатами			2,00	1,00	1,00	2500

* Einzelgewichte. / Single weights. / Poids individuels. / Singoli pesi. / Pesos unitarios. / Pesos de peças componentes. / Индивидуальный вес.

Konstruktionsänderungen vorbehalten! / Subject to alterations! / Sous réserves de modifications! / Riservato il diritto di modifiche strutturali! / ¡Sujeto a modificaciones! / Salvo modificação da construação! / Права на внесение конструкторских изменений сохраняются!

Sämtliche Angaben erfolgen ohne Gewähr. / This information is supplied without liability. / Ces renseignements sont sans garantie. / Tutte le indicazioni fornite senza garanzia. / Declinamos toda responsabilidad derivada de la información proporcionada. / Declinamos qualquer responsabilidade quanto à informação fornecida. / Все данные указаны без обязательств.

120 P – 6490 • EN 14439:2009 – EN 13001 HC1/S2 • BGL C.0.10.1000 • 04.13 / 7

Printed in Germany.